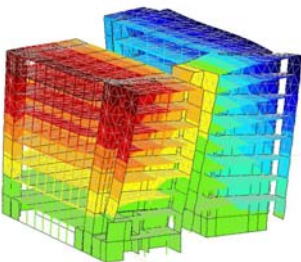
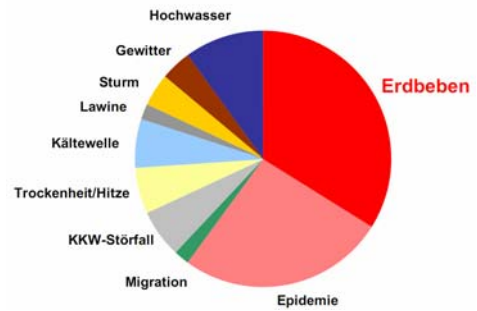
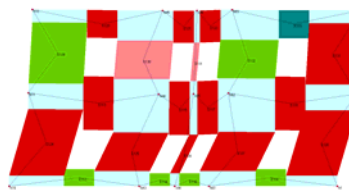


## Erdbebensicherheit von Gebäuden

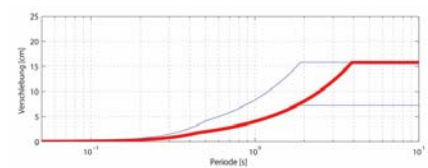
In der Schweiz ist das Erdbeben das bedeutendste Risiko aus Naturgefahren. Über 90 Prozent der Bauwerke in der Schweiz weisen eine unbekannte und oft ungenügende Erdbebensicherheit auf. Das Erdbebeningenieurwesen ist eine Kernkompetenz der Lüem AG. Unsere grosse Erfahrung und die richtige Wahl der objektspezifischen Rechenmethode garantieren wirtschaftliche Lösungen im Bereich der Erdbebensicherheit



Antwortspektralanalyse für komplexe Gebäudestrukturen



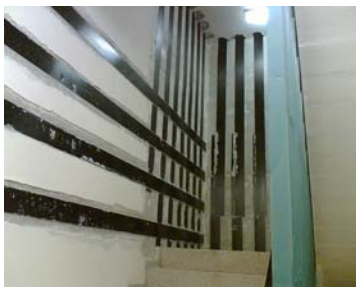
Push-Over-Analyse für Mauerwerksgebäude



elastisches Bemessungsspektrum der Verschiebung

### Unsere Leistungen

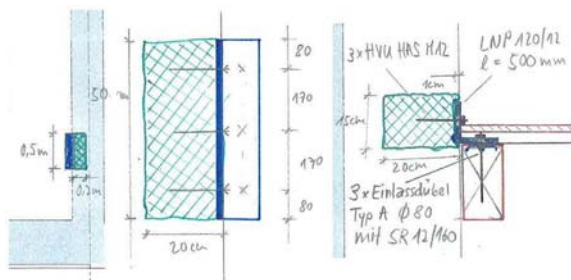
- > Beratung von Bauherren und Architekten für einen erdbebengerechten Tragwerksentwurf
- > Wirtschaftliche Bemessungsverfahren mit Hilfe moderner Rechenmethoden und EDV-Programmen
- > Analyse der Erdbebensicherheit bestehender Gebäude
- > Erdbebenertüchtigung bestehender Gebäude
- > Beratung in allen Rechts- und Haftungsfragen



Gebäudeverstärkung mit CFK-Lamellen



Fassadenverstärkung durch vorbetonierte Wandscheibe



Verstärkung Auflager Holz balkendecke auf Mauerwerkswand



Schliessen der Dilationsfugen

### Aktuelle Auswahl an Projekten

- > Ertüchtigungsmassnahmen zur Verbesserung der Erdbebensicherheit WSJ-500 der Novartis Pharma AG, 2011
- > Überprüfung Erdbebensicherheit WSJ-210 der Novartis Pharma AG, 2011–2012
- > Überprüfung der Erdbebensicherheit und Erdbebenertüchtigung diverser kantonaler Verwaltungs- und Schulgebäude, 2011: WBS Holbeinschule, Petersschulhaus, Ausgleichskasse Basel Wettsteinplatz, Polizeiposten Clarastrasse, usw.
- > Überprüfung und Erdbebenertüchtigung diverser privater Wohngebäude

Gerne zeigen wir Ihnen massgeschneiderte Lösungen anhand von Beispielen auf. Vereinbaren Sie einen Beratungstermin oder bestellen Sie zusätzliche Unterlagen. Wir freuen uns auf Ihre Kontaktaufnahme.

### Lüem AG Ingenieurbüro

St. Jakobs-Strasse 199, Postfach, CH-4020 Basel, Telefon +41 61 205 00 70, Fax +41 61 271 56 41, mail@luem.ch  
Kontaktperson: Ullrich Dickgiesser, Telefon +41 61 205 00 79, E-Mail ullrich.dickgiesser@luem.ch