

## Konstruktiver Ingenieurbau

Neben der Gewährleistung von Tragsicherheit und Gebrauchstauglichkeit der Bauwerke gilt es, wirtschaftlich und terminlich optimale Ergebnisse zu erarbeiten.

Unsere Spezialisten lösen fachübergreifend alle statischen und konstruktiven Aufgabenstellungen von Ingenieurbauten und sind für die Bauleitung Ihr kompetenter Ansprechpartner. Wir arbeiten stets im intensiven Dialog mit Generalisten oder Architekten und bürgen für eine hohe konstruktive Qualität.

### Tätigkeitsfelder der Lüem AG im konstruktiven Ingenieurbau

- > Hochbauten
- > Statische Tragwerksplanung
- > Erdbebensicherheit
- > Umbauten und Sanierungen
- > Brückenbauten
- > Tiefbauten
- > Ingenieurbauwerke und Baugrubenumschliessungen
- > Erdstatische Berechnungen

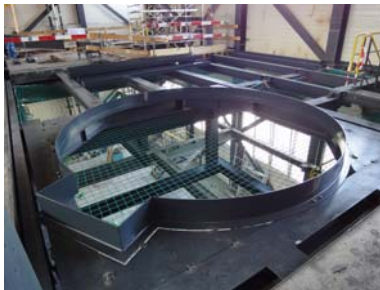
### Unsere Leistungen

- > Machbarkeitsstudien
- > Projektierungen
- > Submissionen
- > Realisierungen



### Aktuelle Auswahl an Projekten

- > Sanierung Brandschaden Sevogelstrasse Basel, Sicherung Bestand und Instandsetzung Tragsystem, 2011–2012
- > Umbau und Erdbebenertüchtigung Polizeiposten Clarastrasse Basel, 2011
- > Neubau von zwei Mehrfamilienhäusern mit AEH und Kindergarten in Oberwil, 2011–2012
- > Umbau von Produktionsgebäude in Stahl-Beton-Verbundbauweise, Schweizerhalle, 2011
- > Neubau von zwei Einfamilienhäusern in Oberwil, 2011
- > Umbau und Sanierung diverser privater Wohngebäude



Gerne zeigen wir Ihnen massgeschneiderte Lösungen anhand von Beispielen auf. Vereinbaren Sie einen Beratungstermin oder bestellen Sie zusätzliche Unterlagen. Wir freuen uns auf Ihre Kontaktaufnahme.

**Lüem AG** Ingenieurbüro

St. Jakobs-Strasse 199, Postfach, CH-4020 Basel, Telefon +41 61 205 00 70, Fax +41 61 271 56 41, mail@luem.ch  
Kontaktperson: Toni Waldner, Telefon +41 61 205 00 77, E-Mail toni.waldner@luem.ch